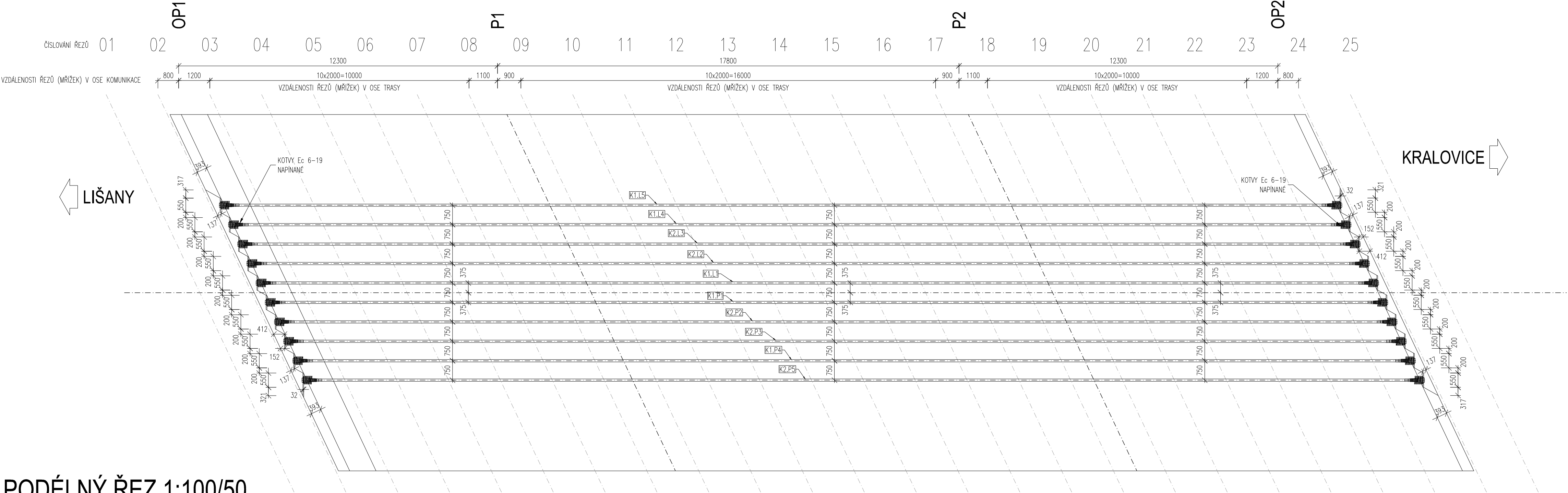
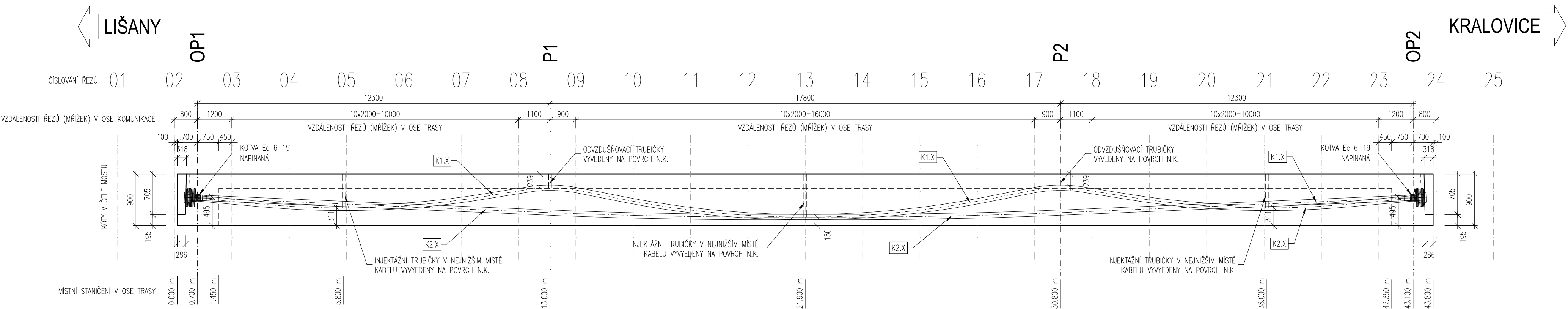


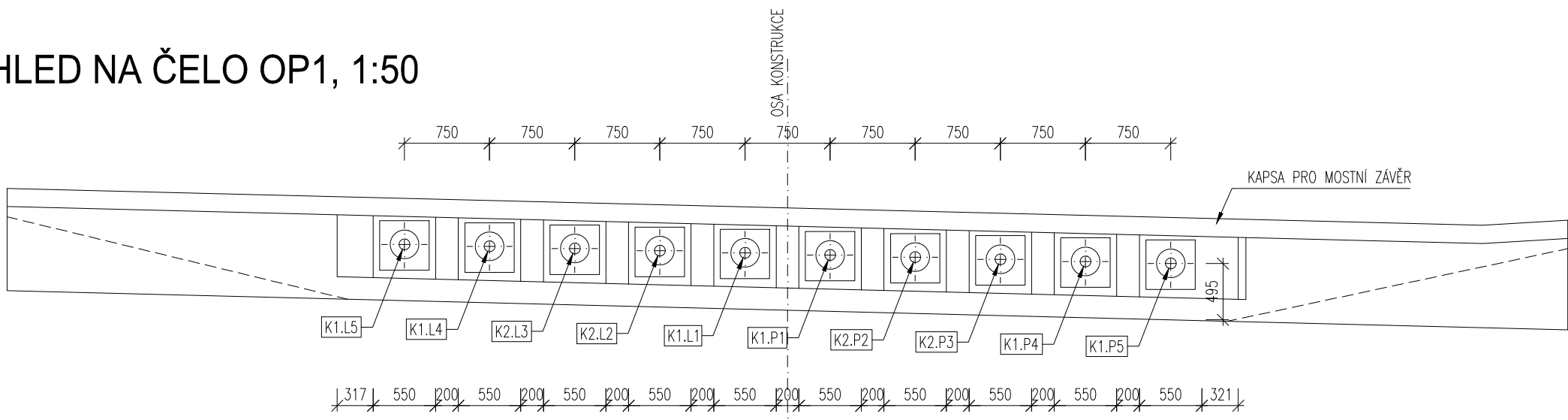
PŮDORYS 1:100/50



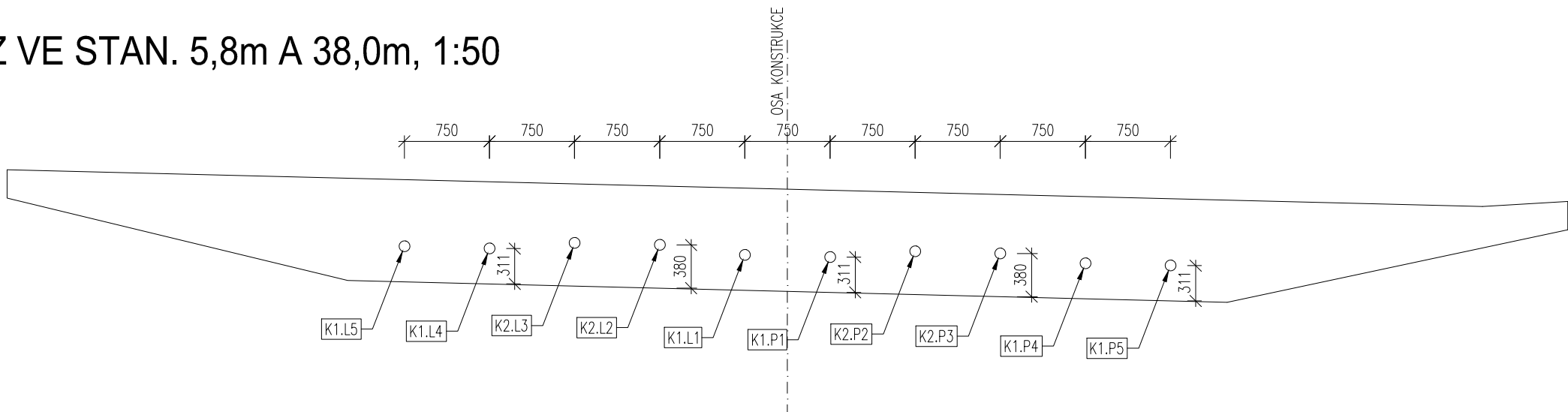
PODÉLNÝ ŘEZ 1:100/50



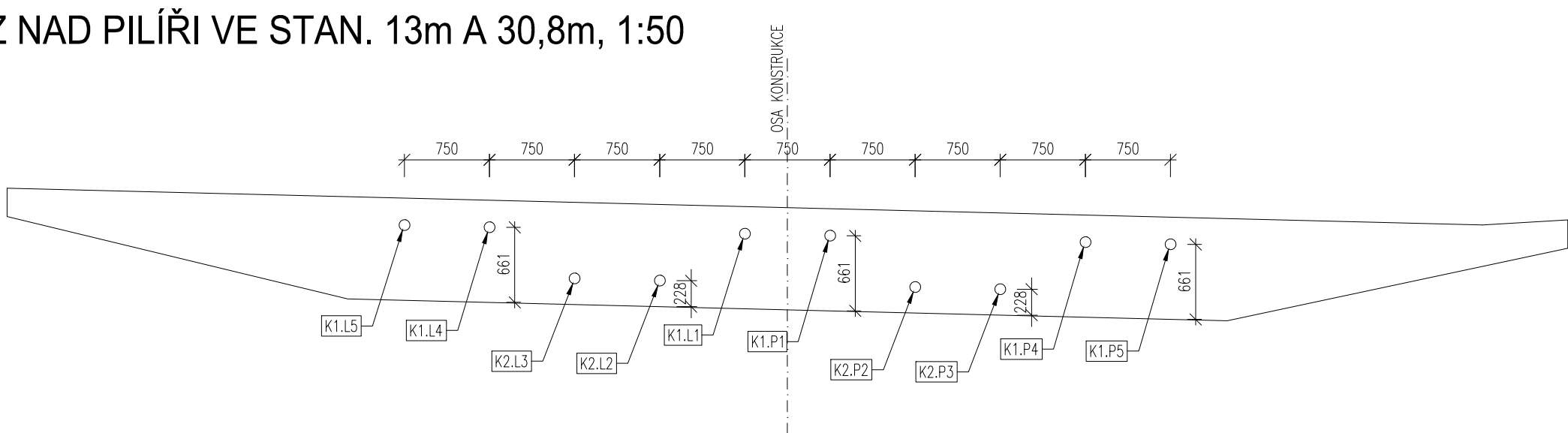
POHLED NA ČELO OP1, 1:50



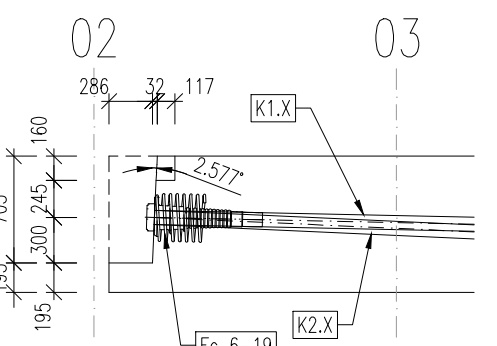
ŘEZ VE STAN. 5,8m A 38,0m, 1:50



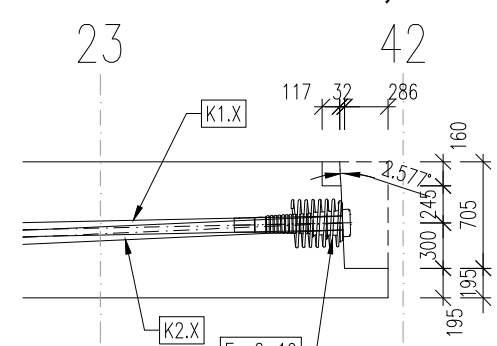
ŘEZ NAD PILÍŘI VE STAN. 13m A 30,8m, 1:50



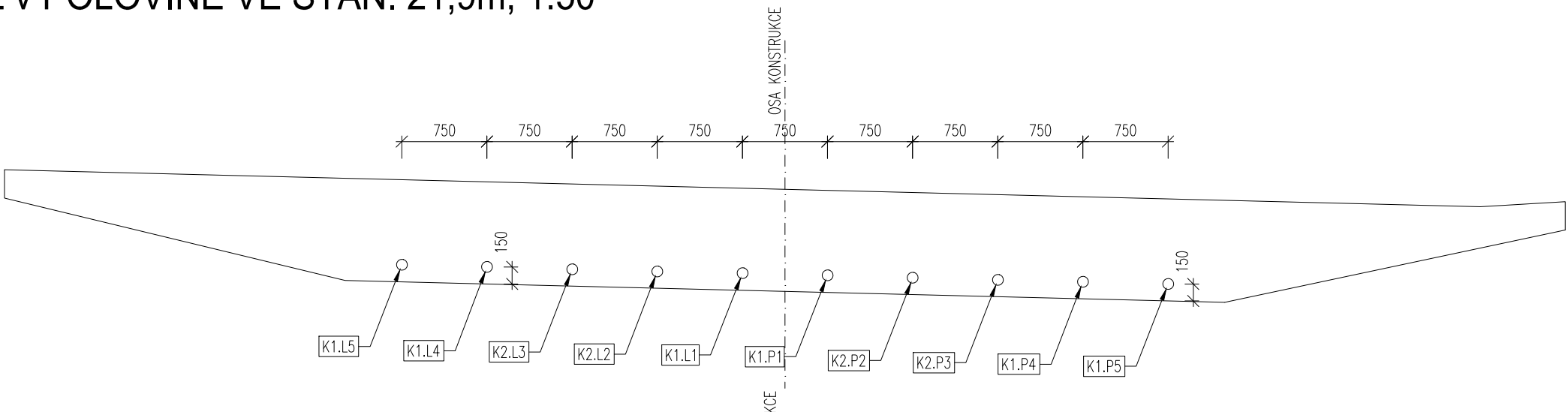
ŘEZ ČELEM OP1, 1:50



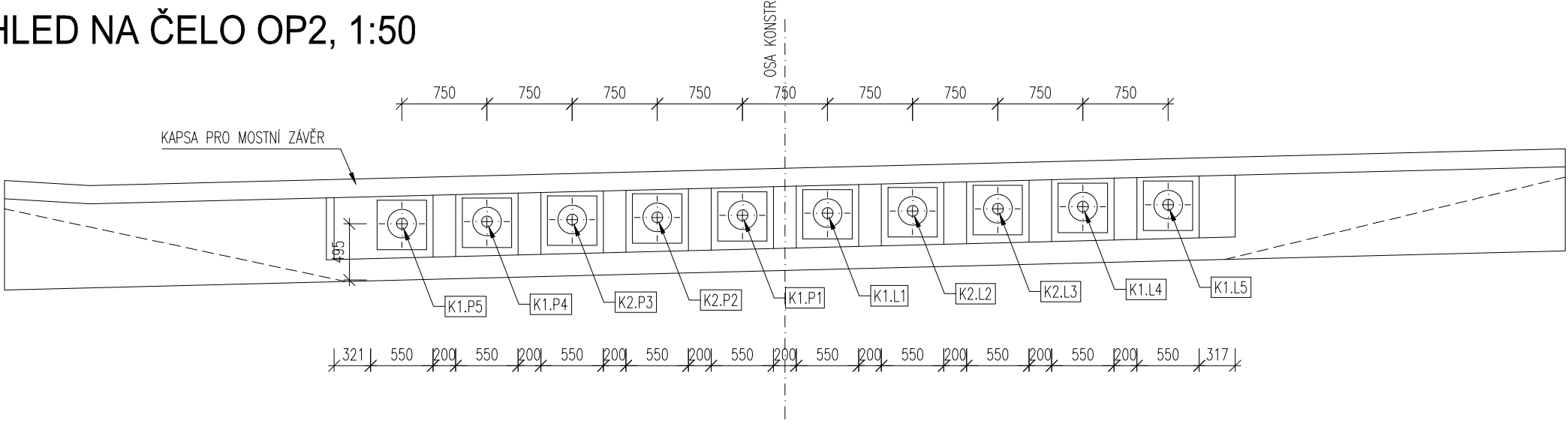
ŘEZ ČELEM OP2, 1:50



ŘEZ v POLOVINĚ VE STAN. 21,9m, 1:50



POHLED NA ČELO OP2, 1:50



POZNÁMKY:

1. UPROSTŘED KAŽDÉHO POLE BUDOU V NEJNIŽŠÍM MÍSTĚ KABELU UMÍSTĚNY INJEKTAŽNÍ TRUBIČKY VYVEDENÉ NAD NOSNOU KONSTRUKCI.
2. VŠECHNY KABELY BUDOU NAD PILÍŘI OPATŘENY ODVZDUŠŇOVACÍ TRUBIČKAMI VYVEDENÝMI NAD POVRCH NOSNÉ KONSTRUKCE.
3. ODSKRUŽENÍ JE MOŽNÉ AŽ PO NAPNUTÍ VŠECH PŘEDPESANÝCH KABELŮ V DANÉ BETONÁŽNÍ ETAPĚ.
4. PŘÍPADNÁ DETAILNÍ OPRAVA KOTVENÍCH ČEL KONCOVÝCH PŘÍČNÍKŮ A PRACOVNÍCH SPAR BUDE ZPRACOVÁNA NA ZÁKLADĚ POŽADAVKŮ KONKRÉTNÍHO PŘEDPINACÍHO SYSTÉMU.
5. UVEDENÉ KÓTY KABELŮ JSOU VŽDY VZTAŽENY K OSE KABELU.
6. DÉLKOVÉ KÓTY A STANIČENÍ V PODELNÉM SMĚRU PLATÍ V OSE KOMUNIKACE.
7. PŘEDPĚTÍ KONSTRUKCE JE SYMETRICKÉ PODLE OSY MOSTU.
8. TABULKY KONTROLNÍCH PROTAŽENÍ, POSTUPY NAPÍNÁNÍ A CELKOVÝ VÝKAZ MATERIÁLU PRO PŘEDPĚTÍ VIZ. PŘÍLOHA Č.017.
9. PODROBNÉ VYTÝČENÍ KABELŮ (KABELOVÉ MRŽKY) JSOU UVEDENY V PŘÍLOZE Č.017.
10. VŠECHNY POSTUPY A KONTROLY MUSÍ ODPOVÍDAT PŘÍSLUŠNÝM ČSN, TKP KAP.18 A TP. DANÉHO SCHVÁLENÉHO PŘEDPINACÍHO SYSTÉMU.
11. VŠECHNY UVEDENÉ KÓTY KAPES PRO MOSTNÍ ZÁVĚRY JSOU ORIENTAČNÍ. VYCHÁZEJÍ Z PODKLADŮ PRO VTD A BUDOU SCHVÁLENY AŽ NA ZÁKLADĚ SCHVÁLENÉ VTD MOSTNÍCH ZÁVĚRŮ.

VÝKAZ MATERIÁLU:

OZN.	TYP KABELU		DÉLKA	ROZMĚR KAB. KANÁLKU	HMOTNOST		POČET KABELŮ	DÉLKA PŘESAHI /KABEL	DÉLKA 1 KABELU S PŘESAHI	CELKEM HMOTNOST KABELŮ S PŘESAHI
	POČET LAN	Ø			1BM K.	1KABEL U				
K1.X	18	15,7	43,27	95/100	21,195	917,108	6	5,93	49,20	6256,76
K2.X	18	15,7	43,21	95/100	21,195	915,836	4	5,99	49,20	4171,18
CELKEM									98,40	4171,18

MATERIÁLY:

PŘEDPINACÍ VÝZTUŽ
KABELOVÉ KANÁLKY
INJEKTAŽNÍ MALTA

S 1570/1770, KABELY 18 LAN Ø 15,7mm
OCELOVÉ TRUBKY, RESP. HADICE Z OCELOVÉHO PÁSKU
S DROBNÝM ŠVEM DLE EN 523
CEMENTOVÁ INJEKTAŽNÍ MALTA S PŘÍSADOU PRO ZVĚTŠOVÁNÍ OBJEMU DLE ČSN EN 445-7